



Cas pratique : Peut-on faire confiance à l'IA pour affecter les ressources ?

Un savoir faire reconnu

Un cœur de métier
le **management de projet** et
de **portefeuille de projets**

1



Une **équipe** entièrement
dédiée au **management
de projet**

20 ans
d'**expérience**

20



Des **partenariats**
durables

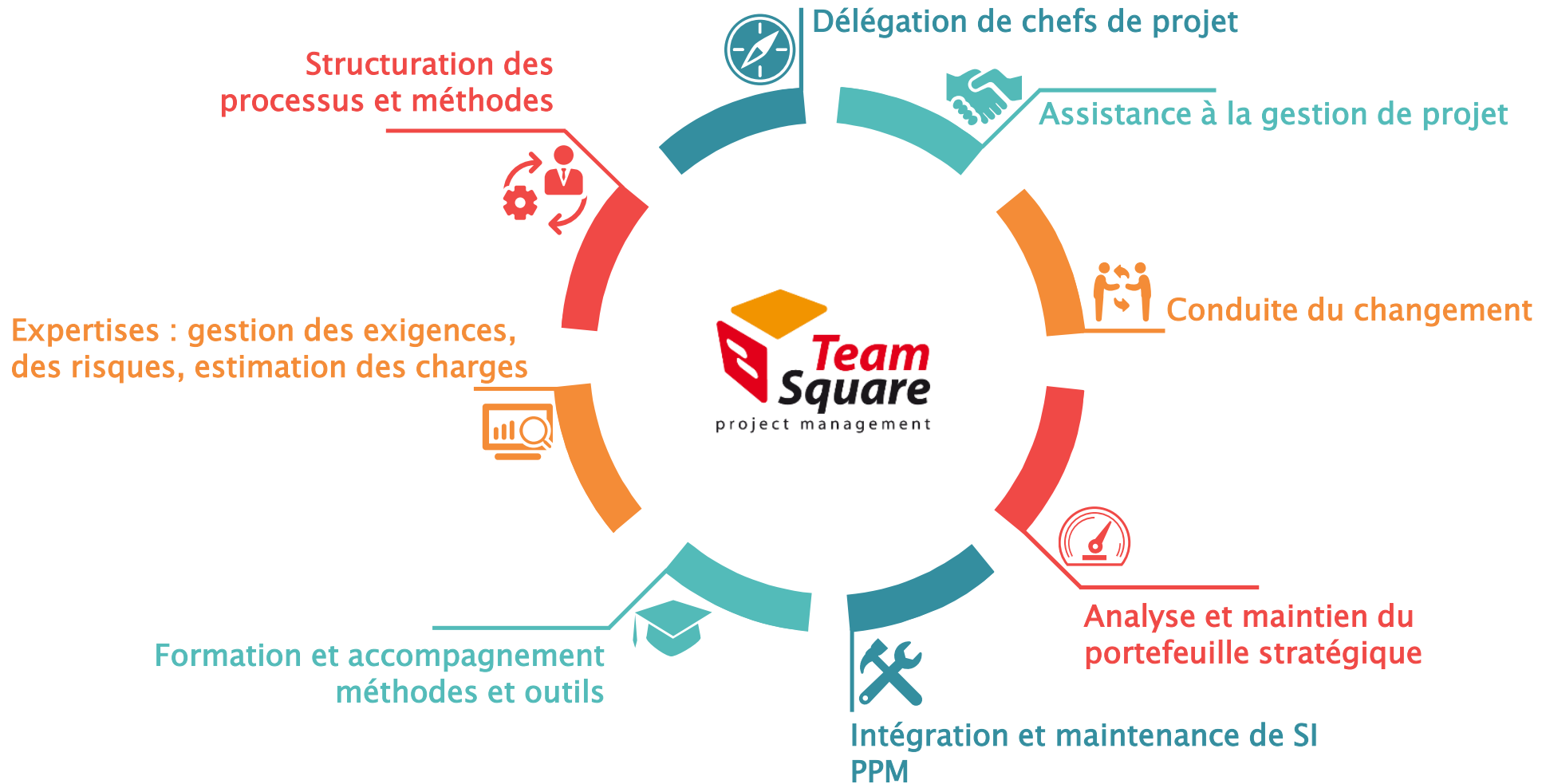
Microsoft
Partner



Gold Gestion de projets et de portefeuilles de projets
Silver Gestion de projets et de portefeuilles de projets
Silver Collaboration et Contenu



Une offre de service globale



Une couverture nationale



Agences



Consultants présents
en région

Quelques références

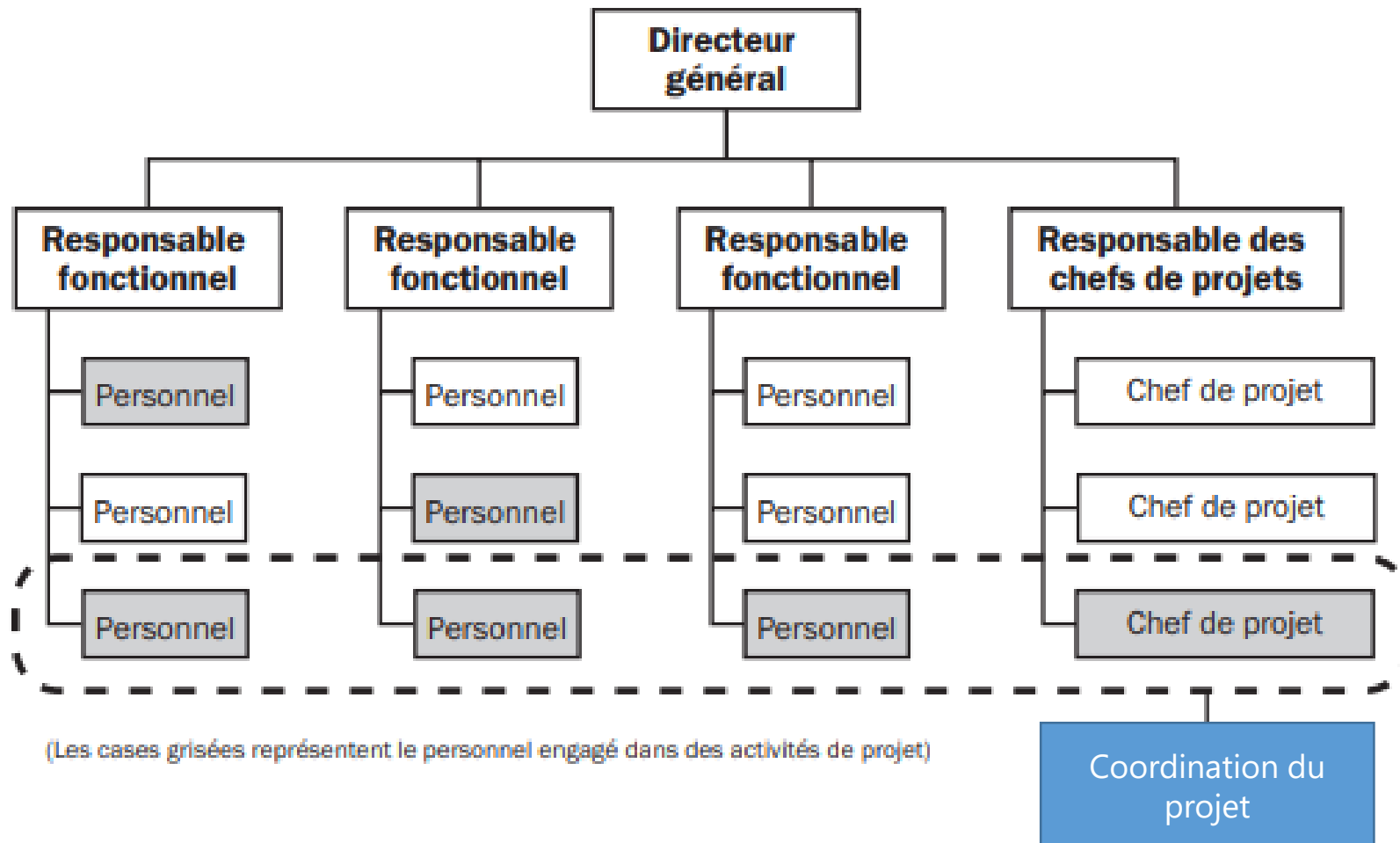


- Introduction
- Cas pratique
- Brainstorming
- Synthèse

Pourquoi affecter des ressources ?

- Pour gérer un projet, vous avez besoin de ressources.
- Pour garantir la réussite du projet, toutes ces ressources doivent être correctement et efficacement allouées aux différentes tâches.

Organisation Matricielle

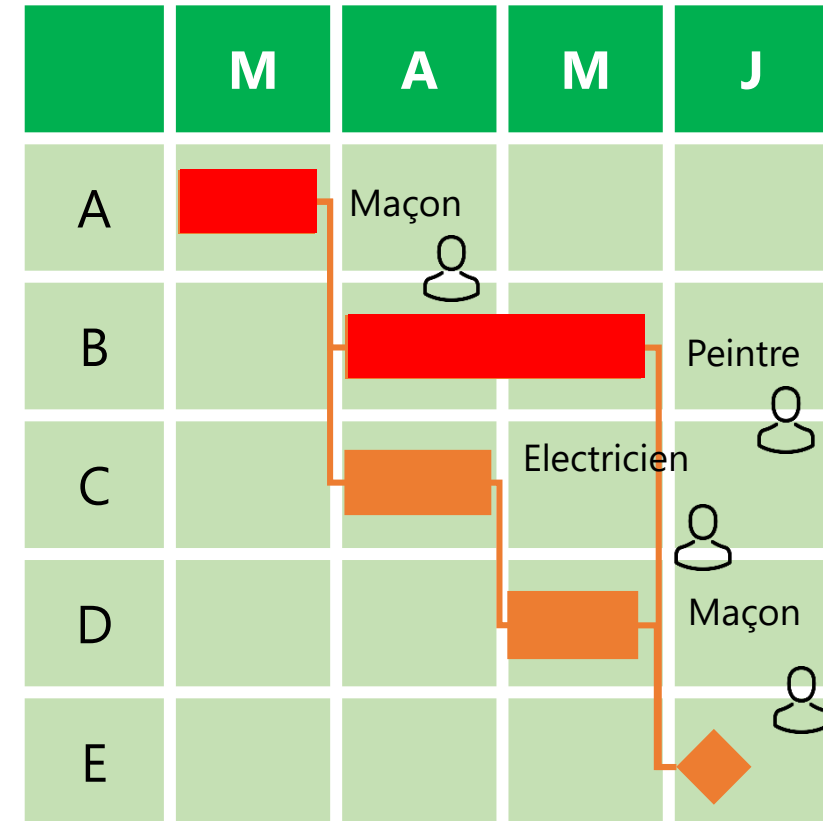
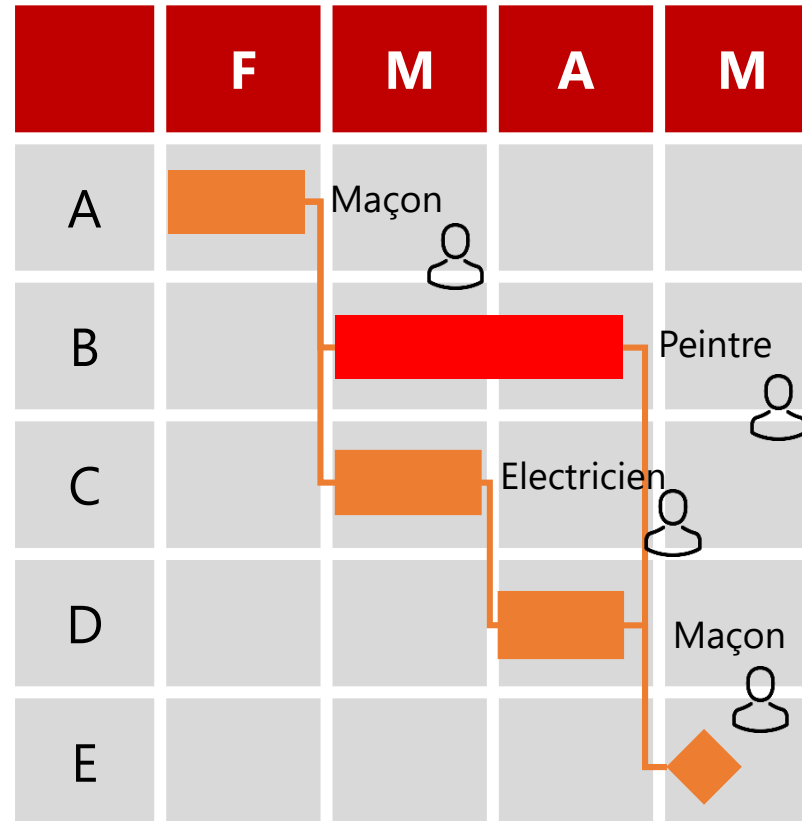
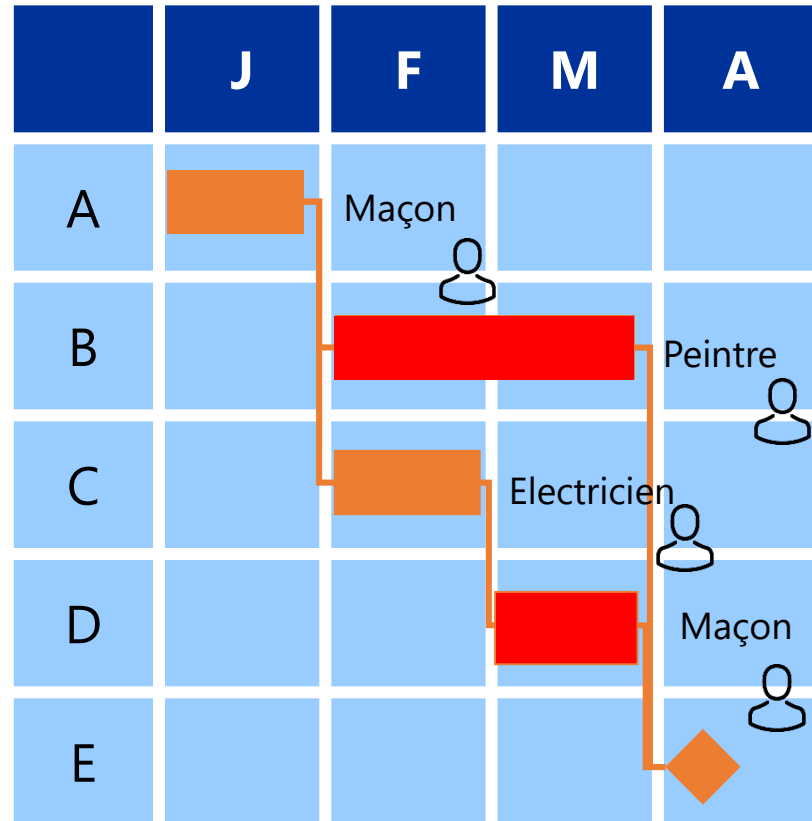


Cas pratique

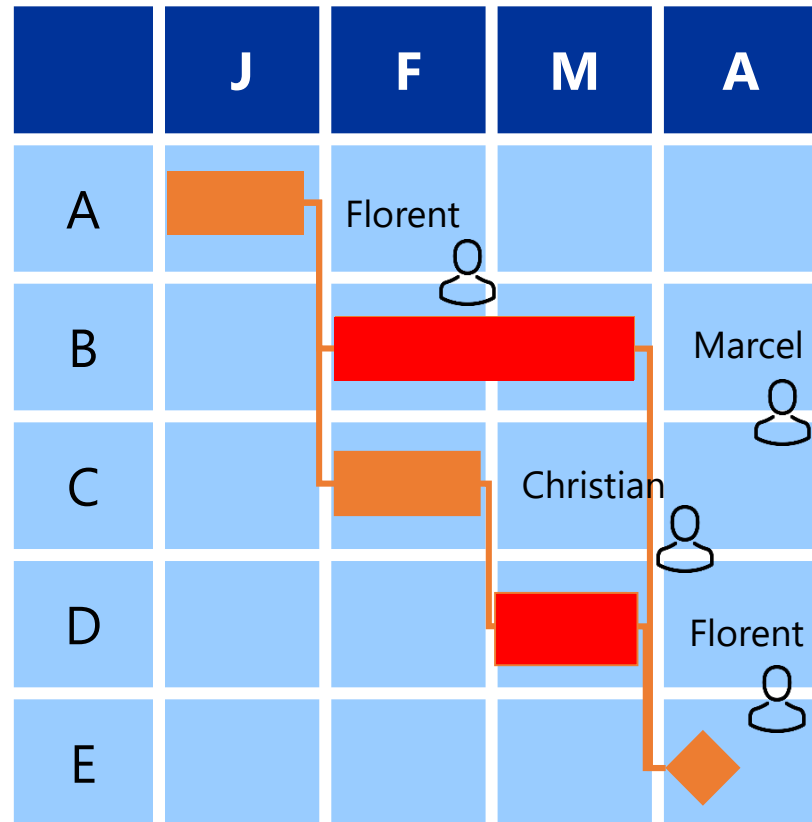
Projet Boopy

Projet Wyzi

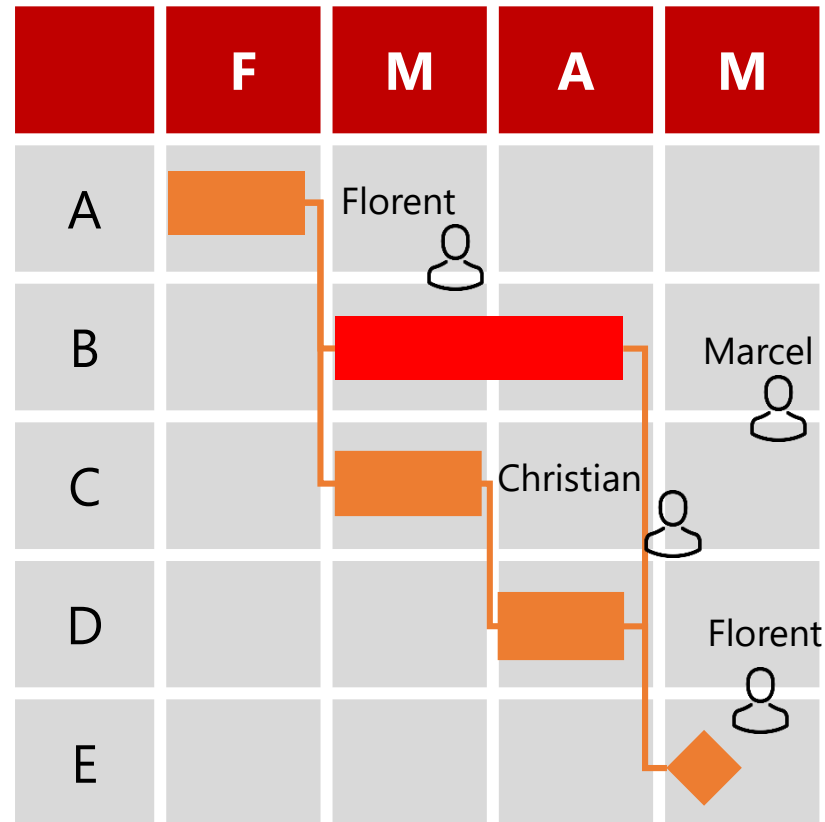
Projet Qowo



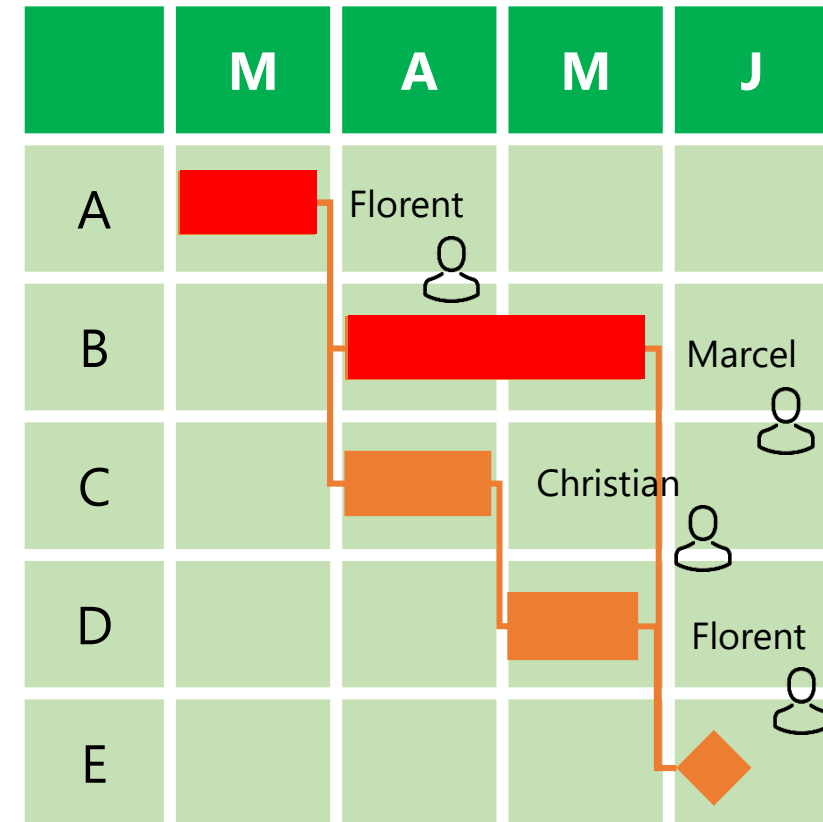
Projet Boopy



Projet Wyzi



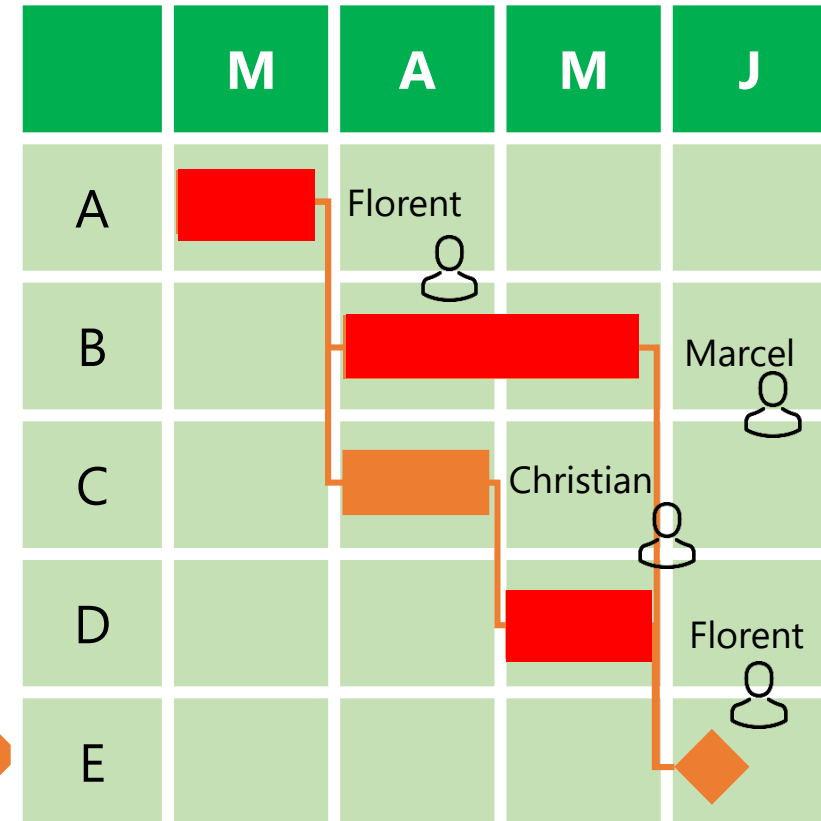
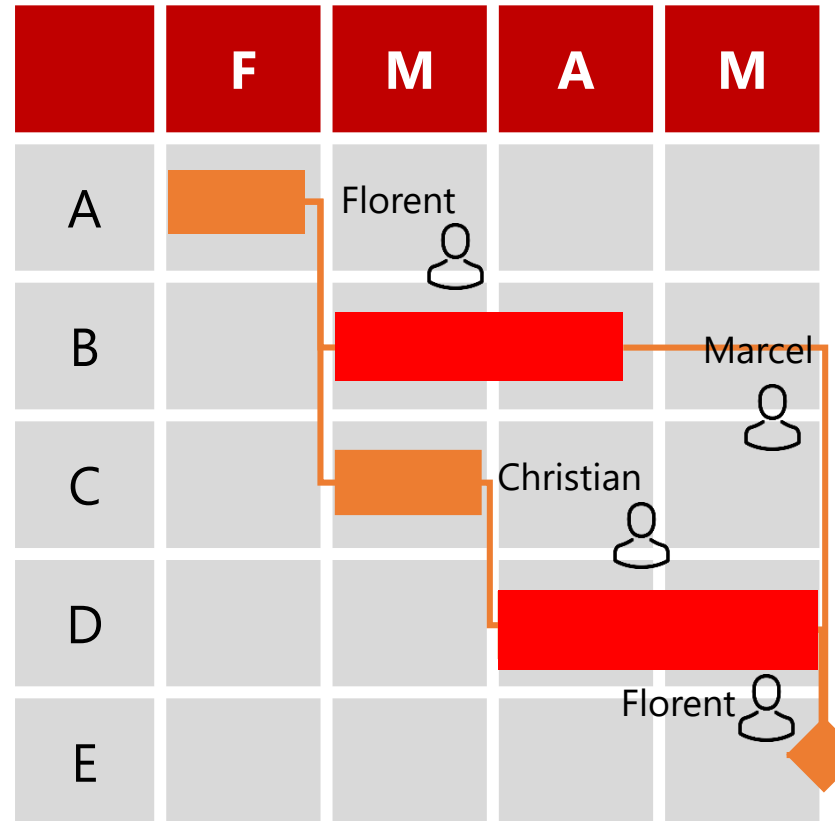
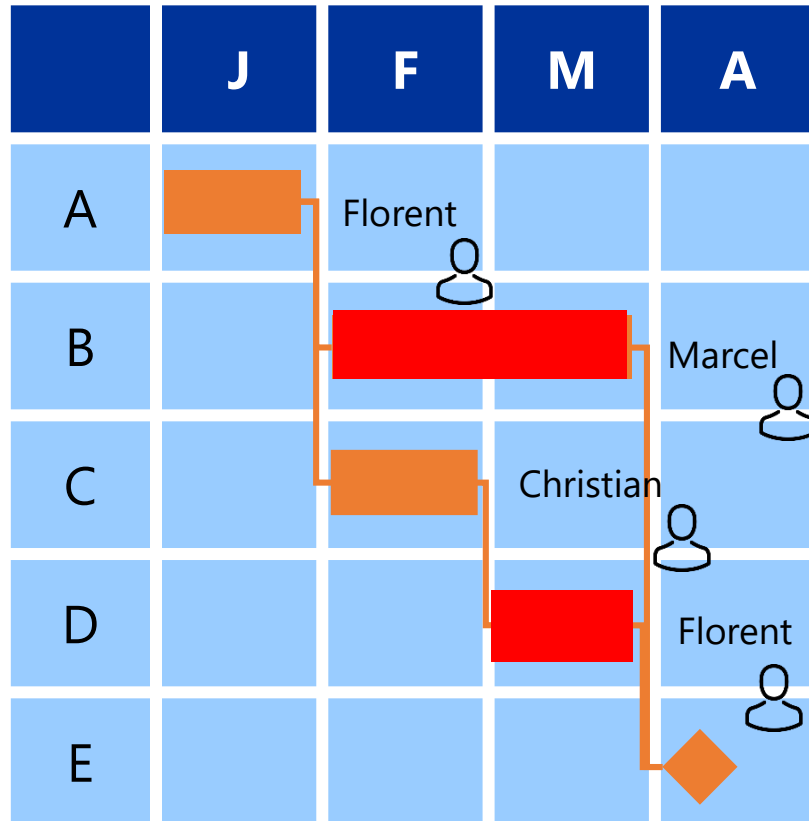
Projet Qowo



Projet Boopy

Projet Wyzi

Projet Qowo

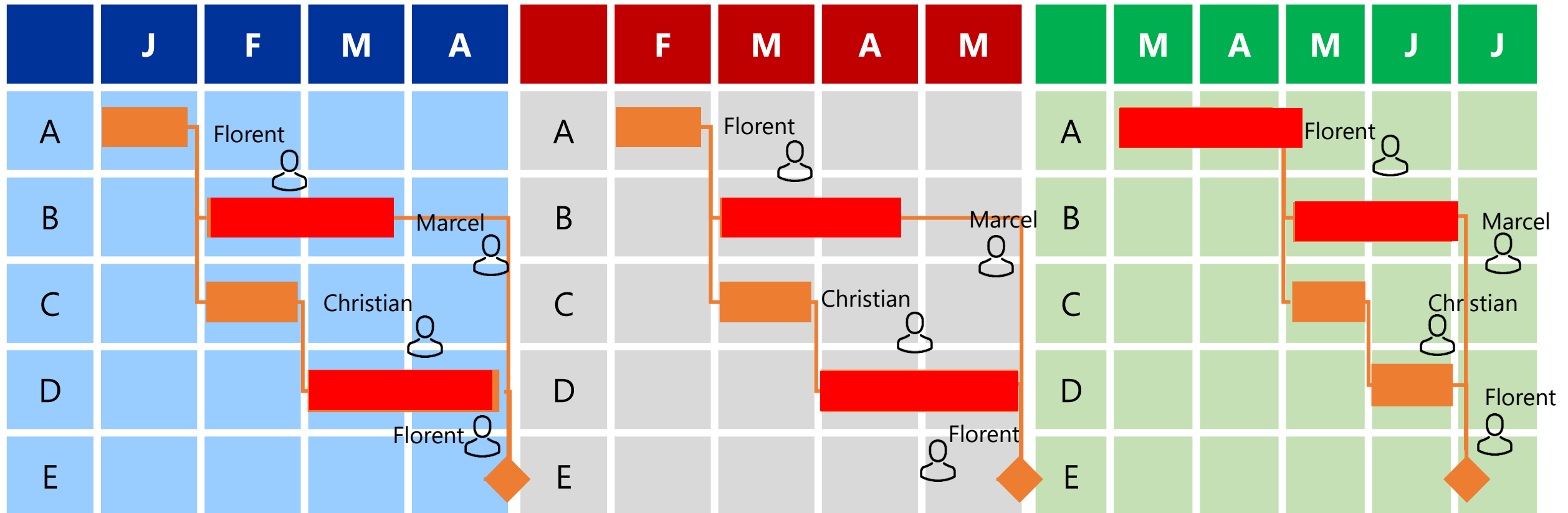


Cas pratique

Projet Boopy

Projet Wyzi

Projet Qowo

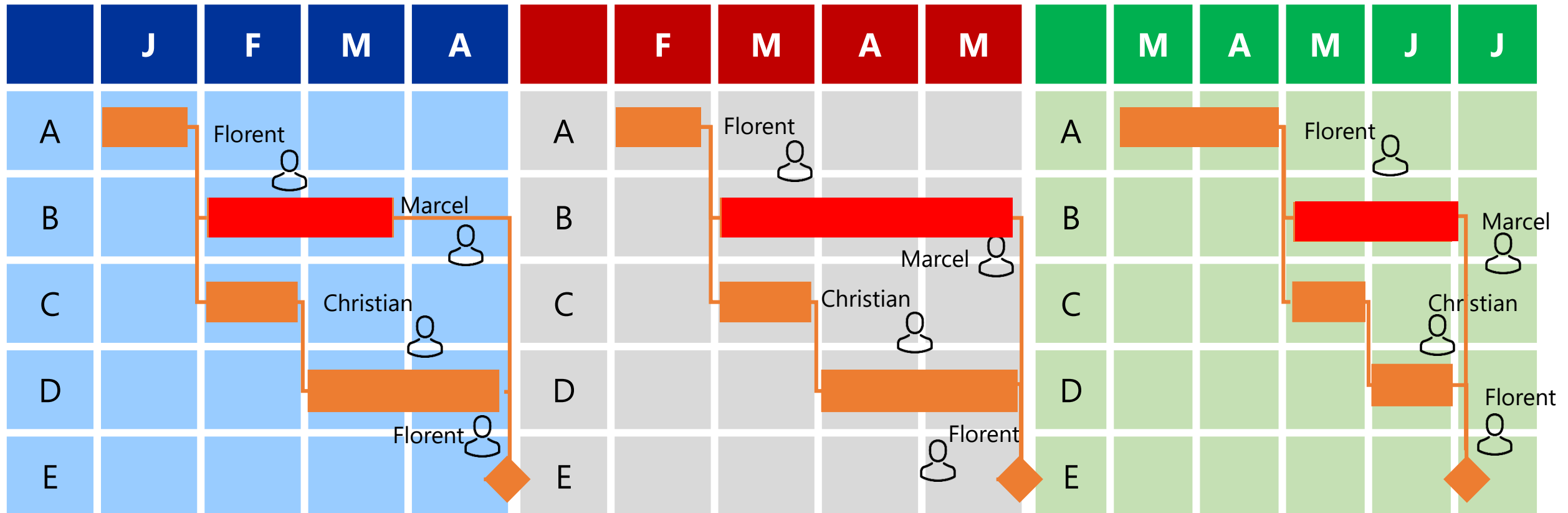


Cas pratique

Projet Boopy

Projet Wyzi

Projet Qowo

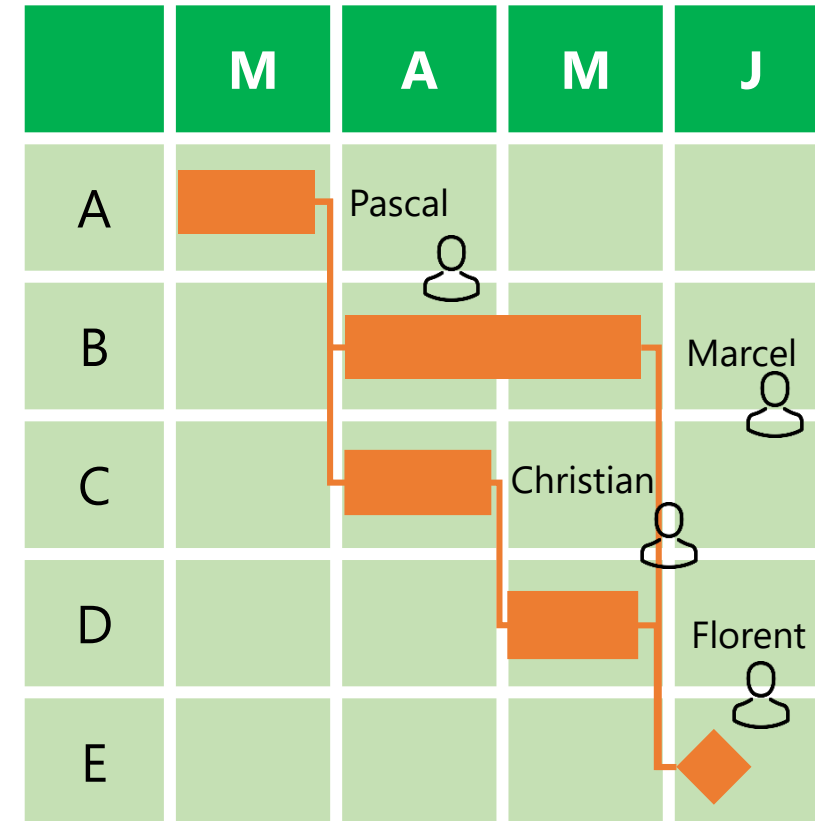
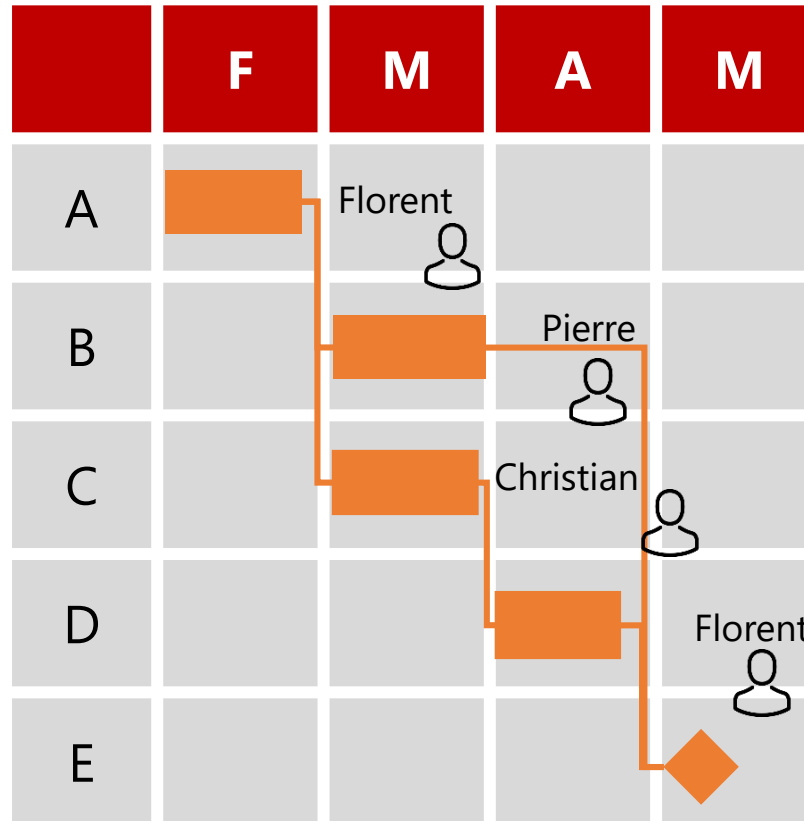
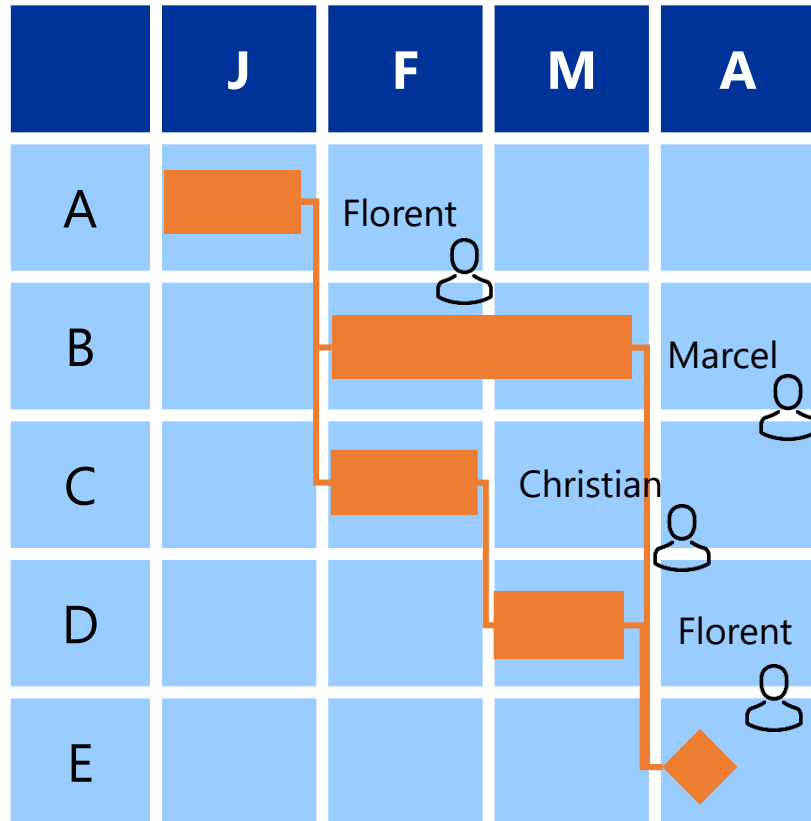


Cas pratique – Proposition de solutions de l'IA

Projet Boopy

Projet Wyzi

Projet Qowo



**Peut-on faire confiance à l'IA
pour affecter les ressources ?**



On leur fait déjà « confiance »

L'IA COMME SOUTIEN AU CHEF DE PROJET

- * 1^{er} élément de solution d'affectation de ressources
- * Une aide dans un premier niveau d'affectation de ressource avec un SI Projet

L'IA POUR BRAVER LA COMPLEXITE DES DONNEES

- * Optimisation des plans de charge en prenant en compte la complexité humaine (ex : Ressources multi-compétences)

L'IA ADAPTÉE POUR DES TYPOLOGIES DE RESSOURCES

- * Des typologies de ressources (ex : approvisionnement, matériel) peuvent être plus facilement gérées par l'IA

Facteurs humains nécessaires

L'IA DEMANDE DES EFFORTS DE GESTION

- * Mise à jour régulière des données dans le système
- * Synchronisation avec d'autres systèmes (ex: RH pour congés)
- * Nécessité d'avoir un système qui capte l'ensemble des informations

L'IMPLICATION DE L'HUMAIN

- * Perte de d'implication/ motivation/ communication avec les ressources dans l'affectation de ressources
- * Importance de s'approprier le cheminement qui a conduit à la finalité des affectations,
- * Négociation avec les autres chefs de projet pour prioriser les ressources : la connexion avec l'humain est nécessaire

- A-t 'on envie d'externaliser la compétence d'affectation (sous peine de perdre la compétence, qui compose le cœur de métier d'un CDP)
- Niveau de granulométrie important à déterminer
- Qui est responsable ? (responsabilité de l'IA ? Ou celle de l'humain?)